

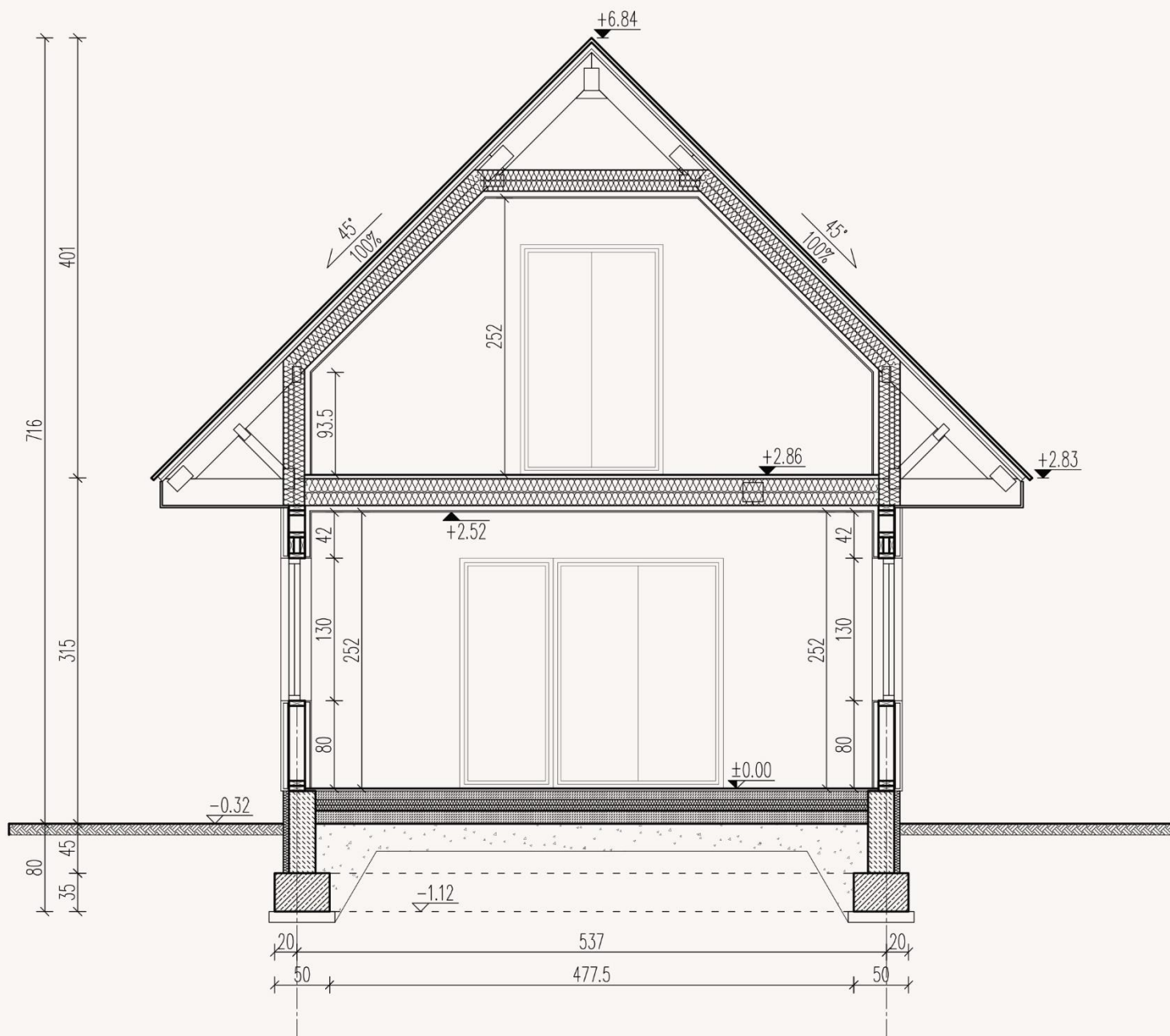
# DOM SOSENKA



Projekt domu **Sosenka 4** to propozycja domku letniskowego, który może pełnić funkcję całorocznego. Powierzchnia użytkowa domu wynosi 63,32 m<sup>2</sup> ( kubatura 253,40 m<sup>3</sup>). Dobrze zaprojektowane wnętrze pozwala na komfortowe życie 4 użytkowników. Dom zwieńczony jest dachem dwuspadowym. Minimalna wielkość działki na jakiej może być realizowany projekt to: 16,66 x 14,63 m.

Dom jest zaprojektowany w konstrukcji szkieletowej drewnianej. Ma prostą bryłę zorganizowaną na planie prostokąta. Całość przykryta jest dachem dwuspadowym o kącie nachylenia 45 stopni. Projekt uwzględnia zadaszony taras i balkon wsparty na słupach. Będzie to doskonałe miejsce wypoczynku. Estetyczna bryła dobrze się prezentuje w zabudowie miejskiej jak i krajobrazie wiejskim. Ozdobą domu są okiennice oraz drewniane elementy architektoniczne.

PRZEKRÓJ A-A, SKALA 1:75



Adres

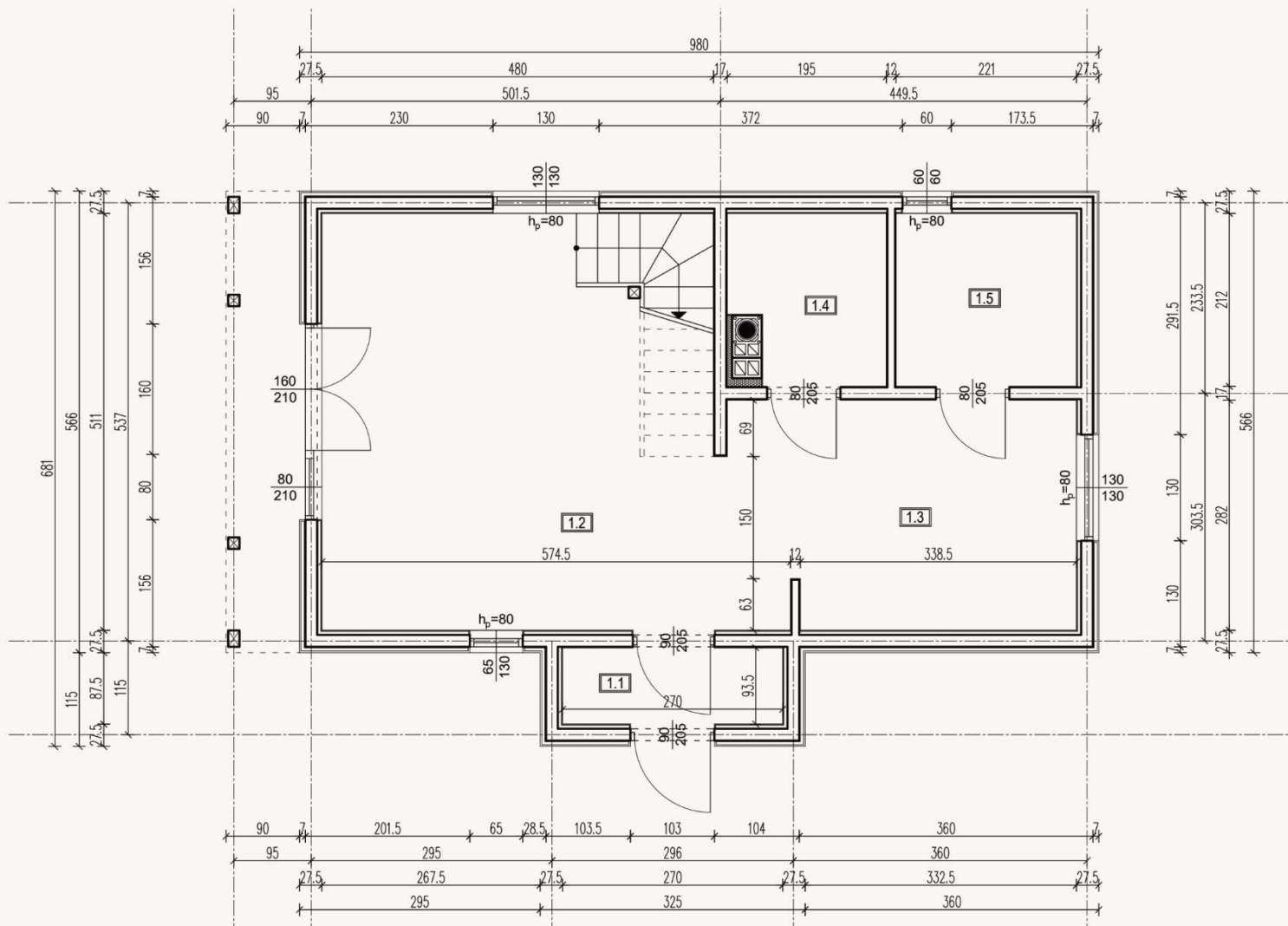
📍 Pławieńska 11 C  
78-550 Czaplinek

Kontakt

📞 502 165 998  
502 165 969

✉️ biuro@wood-house.net.pl  
konstrukcja@wood-house.net.pl

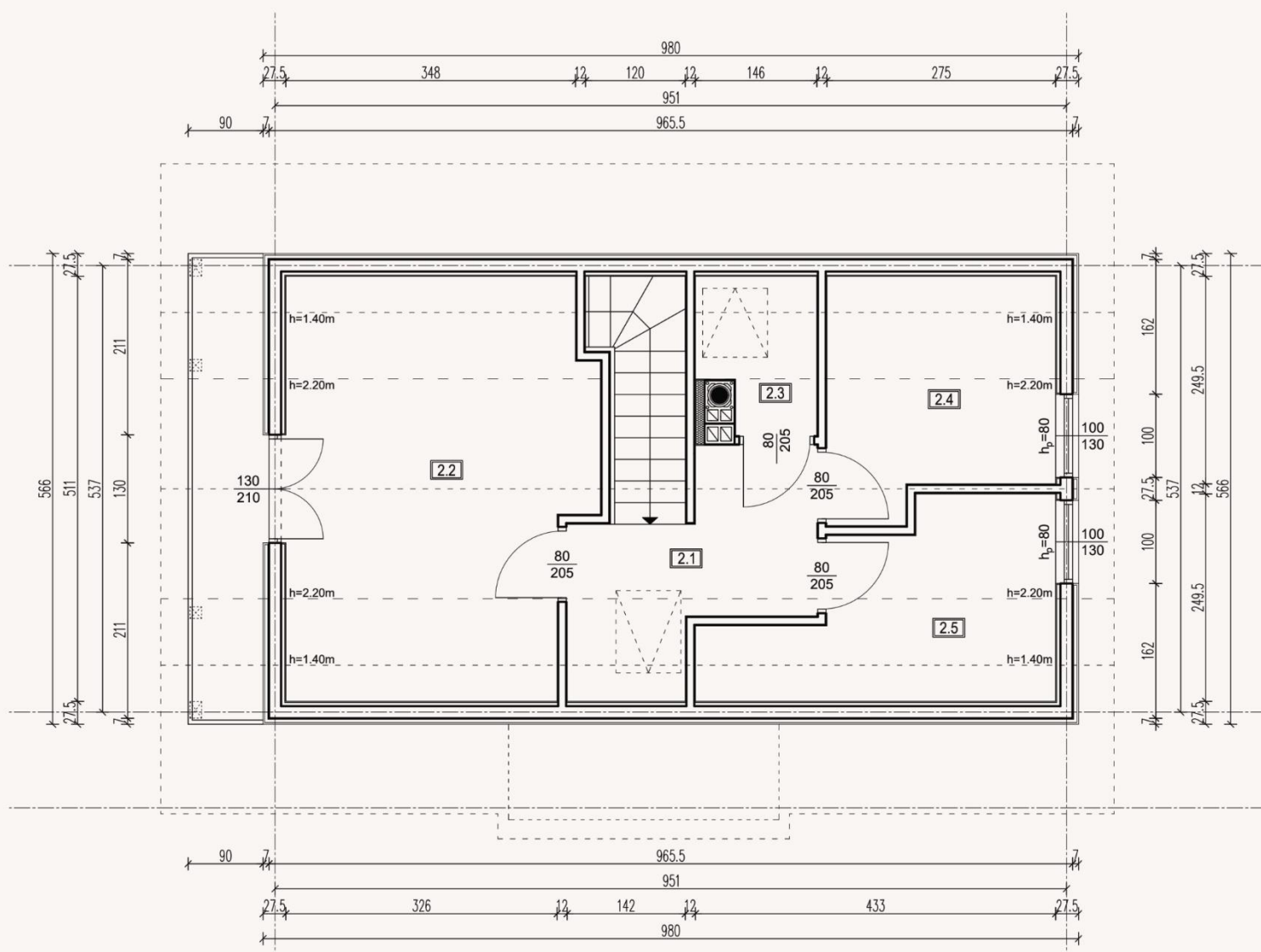
## RZUT PARTERU



### ZESTAWIENIE POMIESZCZEŃ PARTERU

Ozn.	Pomieszczenie	Powierzchnia podłogi	Powierzchnia użytkowa
1.	Wiatrołap	2,52 m <sup>2</sup>	2,52 m <sup>2</sup>
1.2	Salon + schody	26,54 m <sup>2</sup>	26,54 m <sup>2</sup>
1.3	Kuchnia	10,32 m <sup>2</sup>	10,32 m <sup>2</sup>
1.4	Pom. techniczne	3,80 m <sup>2</sup>	3,80 m <sup>2</sup>
1.5	łazienka	4,69 m <sup>2</sup>	4,69 m <sup>2</sup>
	<b>Suma:</b>	<b>47,87 m<sup>2</sup></b>	<b>47,87 m<sup>2</sup></b>

## RZUT PODDASZA



### ZESTAWIENIE POMIESZCZEŃ PODDASZA

Ozn.	Pomieszczenie	Powierzchnia podłogi	Powierzchnia użytkowa
1.	Wiatrołap	6,15 m <sup>2</sup>	5,11 m <sup>2</sup>
1.2	Salon + schody	17,84 m <sup>2</sup>	16,38 m <sup>2</sup>
1.3	Łazienka	2,47 m <sup>2</sup>	1,56 m <sup>2</sup>
1.4	Pokój	7,34 m <sup>2</sup>	6,74 m <sup>2</sup>
1.5	Pokój	7,76 m <sup>2</sup>	4,85 m <sup>2</sup>
	<b>Suma:</b>	<b>41,56 m<sup>2</sup></b>	<b>34,64 m<sup>2</sup></b>

### Ściana zewnętrzna

- Deska elewacyjna półbal..... 3,0 cm
- Wełna mineralna..... 5,0 cm
- Ruszt drewniany..... 4,5 cm
- Membrana wiatroizolacyjna
- Szkielet ściany..... 14,5 cm
- Wełna mineralna w szkielecie.... 15,0 cm
- Folia paroizolacyjna
- Ruszt drewniany..... 4,5 cm
- Płyty G-K..... 1,25 cm

### Ściana działowa

- Płyty G-K..... 1,25 cm
- K..... 9,5 cm
- Szkielet ściany..... 10,0 cm
- Wełna mineralna w szkielecie... 1,25 cm

**STAN DEWELOPERSKI OD 279 000 Zł\***

Cena zawiera:

**Konstrukcja domu**

- Dom sprefabrykowany w konstrukcji szkieletowej, wykonany z drewna klasy c24, zaprojektowany zgodnie z warunkami technicznymi dla budynków mieszkalnych WT 2021

**Elewacja**

- Deska Elewacyjna Świerk Skandynawski Półbal malowany dwukrotnie impregnatem firmy KOOPMANS

**Dach**

- Wiązary Dachowe w systemie MITEK
- Membrana dachowa oraz łąty
- Pokrycie Blachodachówka Firmy Blachotrapez Kingas Eco plus
- Orynowanie PCV marki BRYZA
- Podbitki dachowe pod krokwiami wykonane z drewna malowane dwukrotnie impregnatami firmy KOOPMANS

**Okna**

- Trzyszybowe okna PCV PROFIL IGLO ENERGY CLASSIC rozwierno-uchylne. Do wyboru jest 28 kolorów standardowych. Możliwość personalizacji.

**Drzwi zewnętrzne**

- Drzwi marki KMT PLUS 75 do 3 500 zł. Opcjonalnie możliwość zamówienia dowolnego wzoru i przeszkleń i wielu innych opcji

**Instalacje wewnętrzne**

- Instalacja elektryczna w peszlach oraz zamontowane puszkę wykonana zgodnie z projektem
- Instalacja wodno-kanalizacyjna w kuchni i łazience
- Instalacja prowadzona w peszlach ochronnych
- Wentylacja grawitacyjna z wyprowadzeniem kominkami PCV ponad dach

**Ocieplenie**

- Dom ocieplony wełną Skalną PETRALANA 0,035 W/(m2)
- Grubość termoizolacji ścian zewnętrznych 20 cm i stropu 20 cm i połaci dachowej 25 cm
- Folia paroizolacyjna oraz przed ścianka instalacyjna.
- Całkowita grubość ściany zewnętrznej wynosi aż 28 cm

**Ścianki działowe**

- Wygłuszenie ścianek działowych wełną o gr. 10 cm
- Obustronne obłożenie ścianek płytą K-G (bez szpachlowania)
- Przygotowane ościeża do zamontowania drzwi wewnętrznych

**Wykończenie wnętrza**

- Ściany i sufit wykończone płytą kartonowo - gipsową (bez szpachlowania)
- Schody strychowe FAKRO LTK ENERGY
- Zmiana okna tarasowego rozwiernego na przesuwne PS 3 300 zł brutto
- Zmiana pokrycia dachu
- Dachówka Ceramiczna Roben - 4.900 zł brutto
- Blacha na rąbek 8 450 zł brutto
- Wentylacja mechaniczna-rekuperacja 23 900 zł brutto

**Transport**

Do umowy doliczana jest jednorazowa opłata logistyczna uwzględniając dojazd materiałów, pracowników i pracę żurawia. Koszt przedstawia poniższa tabela.

Odległość od siedziby firmy	Do 80 km	Do 150 km	Do 200 km	Powyżej 200 km
<b>Cena brutto</b>	1 500 zł	4 900 zł	7 500 zł	12 500 zł

\*Cena zawiera 8% VAT, który obowiązuje przy budowie domu z pozwoleniem na budowę budynku mieszkalnego. Do powyższej ceny należy doliczyć jednorazową opłatę za transport

## INFORMACJE

### Projekt

W cenie budowy zawarty jest projekt Wykonawczy.

Projekt Architektoniczno-budowlany oraz Adaptację lokalną i pozwolenie na budowę wykonuje Inwestor we własnym zakresie.

### Montaż domu

Montaż domu trwa zaledwie 3 dni i jest zawarty w cenie. Wszystkie prace wykonywane są przez naszych wykwalifikowanych pracowników.

### Zamówienie

Przy zamówieniu domu sporządzana jest umowa wraz z załącznikami w których zawarte są szczegóły wykonania domu. Podany jest też termin montażu w którym zostanie zbudowany dom. Płatności rozdzielone są na 6 wygodnych transz, przy czym pierwsza wynosi zaledwie 10%.

### Fundament

Fundament wykonuje inwestor wg otrzymanego projektu budowlanego. Na tym etapie oferujemy pomoc techniczną i kontrolę wykonanego fundamentu przed rozpoczęciem montażu domu. Dom standardowo przygotowany jest do montażu na fundamencie tradycyjnym, bądź płycie fundamentowej.

### Posadzka i ogrzewanie

Wykonanie ocieplonej posadzki i systemu ogrzewania jest po stronie inwestora.

Te czynności wykonuje się po skończonym montażu domu. Takie rozwiązanie daje swobodną możliwość wyboru sposobu ogrzewania domu, oraz wprowadzenia ewentualnych późniejszych zmian w rozmieszczeniu instalacji. Wszystko po to by dom był dopasowany to Ciebie, a nie Ty do domu.

### Gwarancja

Jesteśmy pewni naszej technologii dlatego, każdy wyprodukowany przez nas dom objęty jest 60 miesięcy gwarancją na wszelkie prace montażowe.

